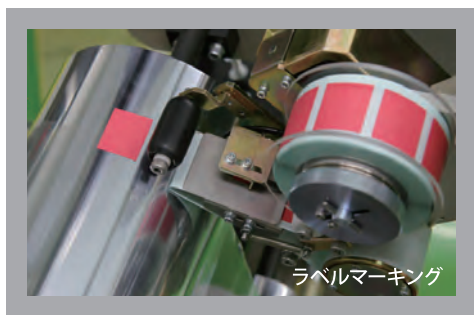
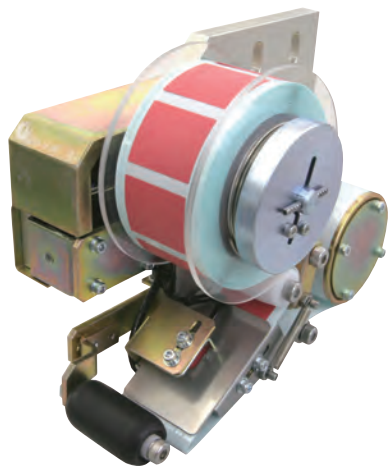


Marking Device Series

マーキング装置シリーズ

Label Marker

超小型・超軽量 AMK-Mini



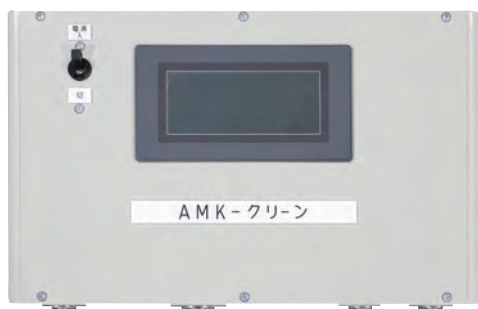
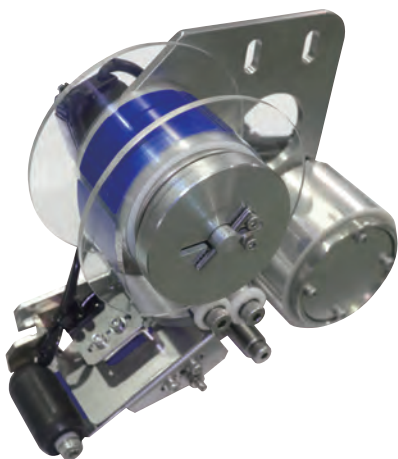
- コントロールBOXを本体から分離し、超小型化・超軽量化を実現。従来、取付けが困難な場所への設置が可能。
- ラベル残数監視機能を標準装備。ラベル枚数をプリセットし、カウントダウン方式によりラベルがなくなったことを信号出力。

主な仕様		標準タイプ	中速タイプ(／M)	低速タイプ(／L)
貼付機構		ローラー		
ラベル貼付能力*1*2		300枚/分	150枚/分	75枚/分
ラベル繰出速度*1		10m /分	5m /分	2m /分
ラベル貼付適応速度*1*2		10～300m /分	5～150m /分	2～70m /分
ラベル貼付精度*2*3		R:40mm ライン速度100m/分時	R:40mm ライン速度100m/分時	R:40mm ライン速度50m/分時
外部信号入力		無電圧a接点入力		
外部信号出力		マーカ異常出力(無電圧a接点) ラベル無し時出力(無電圧a接点) コントロールBOX下面丸コネクタに結線		
コントロールBOX塗装色		マンセル5Y7 / 1		
使用条件	電 源	AC100V±10% ・ 50Hz / 60Hz ・ 60VA		
	温度・湿度	0～45℃ ・ 20～85%RH(結露なきこと)		
マーカ本体寸法・重量		120mm(W)×190mm(D)×156mm(H) ・ 約2.8kg		
コントロールBOX寸法・重量		320mm(W)×105mm(D)×200mm(H) ・ 約4.2kg		

*1. 60Hz時 *2. 標準ラベル使用時
*3. 剥離紙軸巻取り方式による軸巻き太りのため、ラベル貼り終わり600枚目は貼り始め1枚目より巻取り速度が約25%UP

Label Marker

超小型・超軽量 AMK-クリーン



コントロールBOX(別置き)

- クリーン環境で設置が可能。
- 本体材質に銅・亜鉛不使用。
- コントロールBOXを本体から分離し、超小型化・超軽量化を実現。従来、取付けが困難な場所への設置が可能。
- ラベル残数監視機能を標準装備。ラベル枚数をプリセットし、カウントダウン方式によりラベルがなくなったことを信号出力。
- 4パターンの速度設定(タッチパネル)が可能。
- 1～10m/分ライン速度に追従(0.1mm/PLS供給)。

主な仕様		
貼付機構		ローラー
ラベル貼付能力*1*2		300枚/分
ラベル繰出速度		1～10m /分
ラベル貼付適応速度 *1*2		1～300m /分
ラベル貼付精度*2		R:40mm ライン速度100m/分時
ラベル巻取径		φ59
外部信号入力		無電圧a接点入力
外部信号出力		ラベル無し時出力:オープンコレクタ出力1点 マーカ異常出力:オープンコレクタ出力1点 コントロールBOX下面丸コネクタに結線
コントロールBOX塗装色		マンセル5Y7 / 1
使用条件	電 源	AC100V±10% ・ 50Hz / 60Hz ・ 60VA
	温度・湿度	0～45℃ ・ 20～85%RH(結露なきこと)
マーカ本体寸法・重量		120mm(W)×190mm(D)×156mm(H) ・ 約2.8kg
コントロールBOX寸法・重量		320mm(W)×185mm(D)×200mm(H) ・ 約4.2kg

*1. 能力はラベル繰出速度により変動 *2. 標準ラベル使用時

Label Marker

AMK-S1



- コントローラー体型タイプ ● 貼付機構は左右両タイプに対応
- 高速ラインから低速ラインまで対応

<特注対応例>

- ・超低速(0.2m/分~)
- ・剥離紙巻き太り影響に対応
- ・コントローラ分離タイプ
- ・顧客使用ラベル及び特注サイズラベル (幅:MAX130mm 巻径:φ200mm)
- ・貼り付けミス検出センサー追加

主な仕様	高速タイプ	標準タイプ	中速タイプ(ノM)	低速タイプ(ノL)
貼付機構	ローラー			
ラベル貼付能力*1*2	600枚/分	300枚/分	150枚/分	75枚/分
ラベル繰出速度*1	22m/分	11m/分	5m/分	2m/分
ラベル貼付適応速度*1*2	25~600m/分*4	11~300m/分	5~150m/分	2~70m/分
ラベル貼付精度*2*3	R:40mm ライン速度100m/分時	R:40mm ライン速度100m/分時	R:40mm ライン速度100m/分時	R:40mm ライン速度50m/分時
ラベル巻取径	φ59			
外部信号入力	無電圧a接点入力			
外部信号出力	マーカ-異常出力(無電圧a接点)			
コントロールBOX塗装色	マンセル5Y7/1			
使用条件	電 源	AC100V±10% ・ 50Hz / 60Hz ・ 60VA		
	温度・湿度	0 ~ 45℃ ・ 20 ~ 85%RH(結露なきこと)		
本体寸法・重量	280mm(W)×240mm(D)×230mm(H) ・ 約7.0kg			

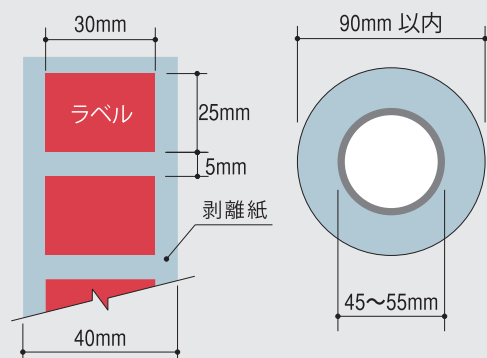
*1. 60Hz時 *2. 標準ラベル使用時 *3. 剥離紙軸巻取方式による軸巻き太りのため、ラベル貼り終わり600枚目は貼り始め1枚目より巻取速度が約25%UP
*4. 高速ライン時はフィルム接着性の確認を要します

Label

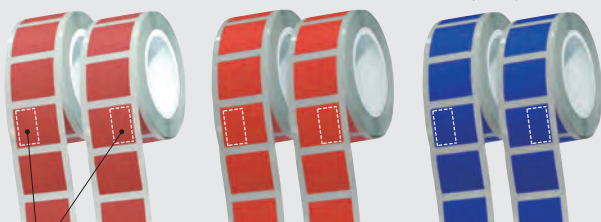
ラベル

標準ラベル仕様

- ラベルサイズ — 下図参照
- ※ **AMK-Mini** **AMK-クリーン** **AMK-S1** 共通
- ラベル枚数 — 600枚/巻
- 糊 面 — 半糊(左右)
- 巻 芯 — 2インチプラ管(白)



標準ラベル ユボラベル(標準) PETラベル(標準)



1/2右糊、1/2左糊をご用意。オプションで全面糊も可能。

取扱いラベル

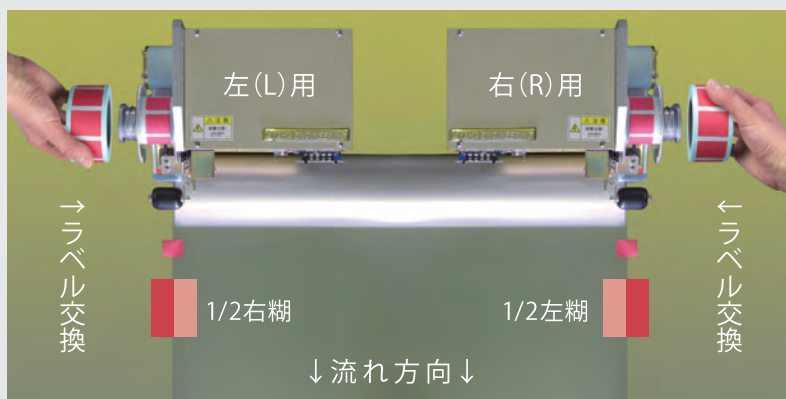
名 称	型 式	厚み ¹	色	表面素材	剥離紙	接着剤
標準ラベル右・左 ^{*2}	AS30011R(L) ²	102μm	赤	色上質紙	グラシン紙	普通糊
ユボラベル右・左	AY30001R(L)	100μm	赤	ユボ(ポリプロピレン)	グラシン紙	普通糊
PETラベル右・左	AP30028R(L)	75μm	青	PET#50	グラシン紙	普通糊
クリーンラベル右・左	AP30009R(L)	75μm	青	PET#50	PET	普通糊

*1. 厚みには糊厚みを含む *2. 名称の「右」及び型式の「R」は1/2右糊タイプ、「左」及び型式の「L」は1/2左糊タイプ

<その他特注ラベル>

- ・色/青、黒など
- ・素材/消銀ホイル(アルミ)
- ・粘着剤/弱糊、強糊、全面糊
- ・サイズ/極小ラベル(10×10)
- ・番号付きラベル

マーカ-取付方向





本 社	〒527-0125 滋賀県東近江市小田苅町2003 TEL.0749-45-3150(代) FAX.0749-45-3156
関 東 営 業 所	〒341-0023 埼玉県三郷市仁蔵294 TEL.048-957-9340(代) FAX.048-957-9370
草津営業所/企画商品室	〒525-0027 滋賀県草津市野村1丁目3-6 TEL.077-596-3810(代) FAX.077-596-3811