

開発研究の検査から、工程ごとの試作検査まで

受託検査いたします！

AYAHA ENGINEERING
— Sensing Intelligence —

製品開発・研究段階から生産中の製品まで、
オフライン検査は私たちにお任せください。

こんなご要望にお応えします。

工程ごとの試作品を検査し、欠陥が最終品に
どのような影響を与えるかを検査したい。

材料の違いによる欠陥種・個数を研究したい。

出来上がった巻物製品の評価テストを
自社のタイミングで行いたい。

オフライン検査は必要だが、
機器の設置スペースはない。

表面検査に必要となる光学技術や画像
処理技術、またテストする時間がない。

急な検査を必要とする時はあるが、機器を購入
するほど頻繁に出てくる検査ではない。

研究のために多くの企業に協力してもらい
たいがコストや手間を掛けたくない。

表面検査を専門とする当社の技術者と最新の施設で
お客様のお悩み、ご要望を解決いたします。

受託検査サービスの流れ

STEP 1

お問合わせ・ご相談

受託検査の内容、価格、検査可否などのお問い合わせは、滋賀本社までご連絡ください。

STEP 2

検査方法の検証・検査可否の確認

サンプルをお預かりし、お客様のご要望に沿った検査方法や、検査可否の検証を行います。

STEP 3

再現性の確認・検査仕様の決定

検証内容を基に、検査の再現性を報告し、検査仕様を決定いたします。

STEP 4

ご依頼内容の決定・お見積り提出

検査の仕様や分量・期間に加え、秘密保持契約や報告書作成の有無など、ご依頼内容を確認し、正式なお見積りを提出いたします。

STEP 5

ご依頼・サンプル受領

検査内容やお見積り、スケジュールに問題が無ければご発注頂き、検査サンプルをお預かりいたします。

STEP 6

受託検査の実施

事前の打合せ内容に沿って実施いたします。1日のみのスポット検査もOKです。

STEP 7

検査結果・データの提出

検査結果データは、専用HDDやUSBに入れてお渡します。検査日に来社頂いた場合は即日お渡しも可能です。

STEP 8

検査装置のご提案

ご要望があれば、受託検査で得られたデータを基に、お客様の環境に合わせた最適な検査装置のご提案もいたします。

設備紹介

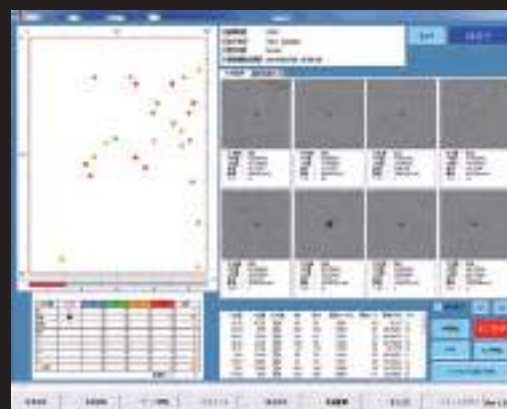
高精度オフライン装置

検査データ

- ・欠陥画像、サイズ・欠陥種別欠陥個数
- ・MAP 画像

オプション

- ・顕微鏡データ (OMI-UL のみ)
- ・検査報告書の作成



検査画面

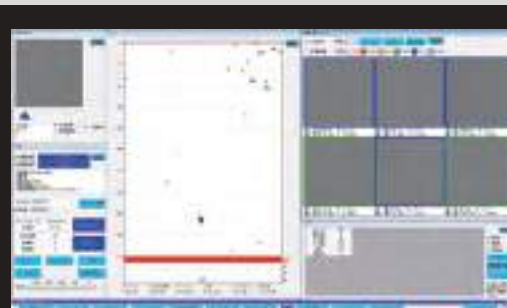
インライン検査装置

検査データ

- ・欠陥画像、サイズ・欠陥種別欠陥個数
- ・MAP 画像

オプション

- ・録画データ
- ・サンプリング
- ・欠陥マーキング



検査画面

OMI-UL 滋賀本社



SPEC

分解能	0.7 μ m~4 μ m
測定サイズ	A3 / A4
測定時間	A41枚約10分 ※1
顕微鏡	3D顕微鏡
設置環境	クリーンブース/クラス1000

※1 分解能0.7 μ 検査時

- 分解能0.7 μ からの超高分解能検査
- レーザー顕微鏡を使った3D計測による欠陥解析

OMI-SP



SPEC

分解能	2.8 μ m~10 μ m
測定サイズ	A3 / A4
測定時間	A41枚 約5分 ※2
顕微鏡	無し
設置環境	クリーンブース

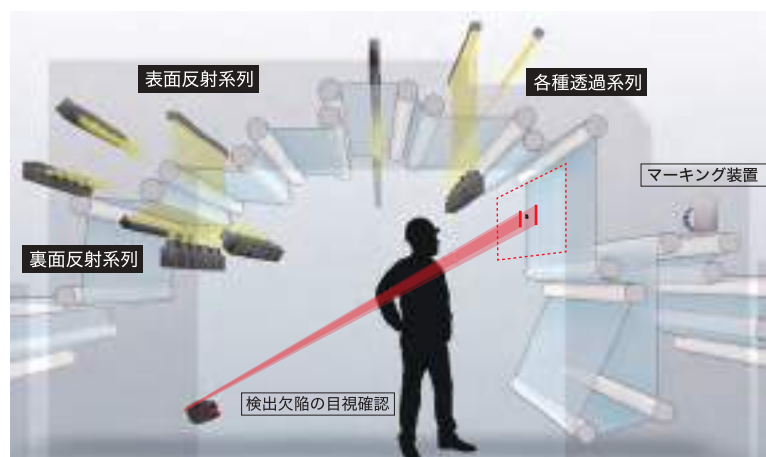
※2 分解能2.8 μ 検査時

- 分解能2.8 μ からの高分解能検査

大型巻返し機 滋賀本社

SPEC

分解能	20 μ ~
対応幅	最大1200mm
速度	3~200m / min
対応重量	500kg
張力	3~200N
紙管サイズ	3inch / 6inch



- 検査幅最大1200mmに対応
- 複数光学系での同時検査可能 (透過、正反射、乱反射他)
- 検査後に任意の欠点を自動巻き戻し



株式会社 **アヤハエンジニアリング**

URL >> <https://ayahaeng.co.jp/>



本 社	〒527-0125 滋賀県東近江市小田苅町2003 TEL.0749-45-3150(代) FAX.0749-45-3156
関 東 営 業 所	〒341-0023 埼玉県三郷市仁蔵294 TEL.048-957-9340(代) FAX.048-957-9370
草津営業所/企画商品室	〒525-0027 滋賀県草津市野村1丁目3-6 TEL.077-596-3810(代) FAX.077-596-3811