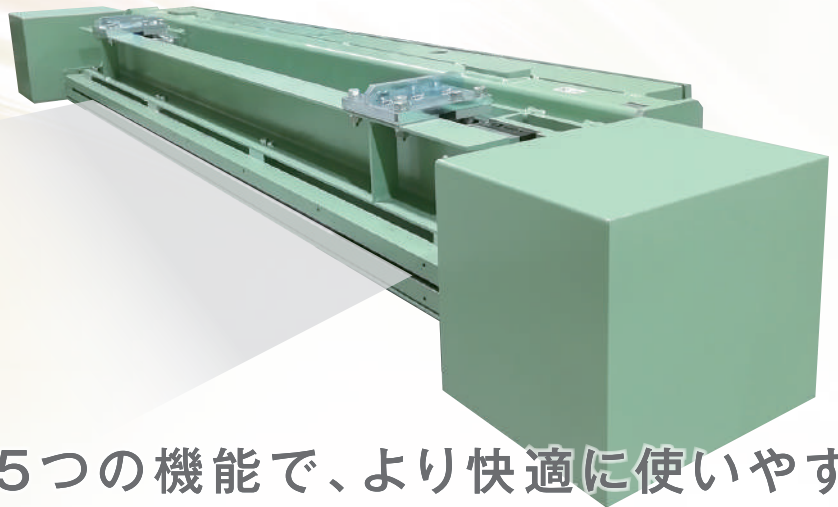


Microwave type metal inspection equipment

MFD2 | **YMD**

金属検査装置 MFD2

マイクロ波で導電性物質を検知！
異物の混入を見逃さない。



進化した5つの機能で、より快適に使いやす

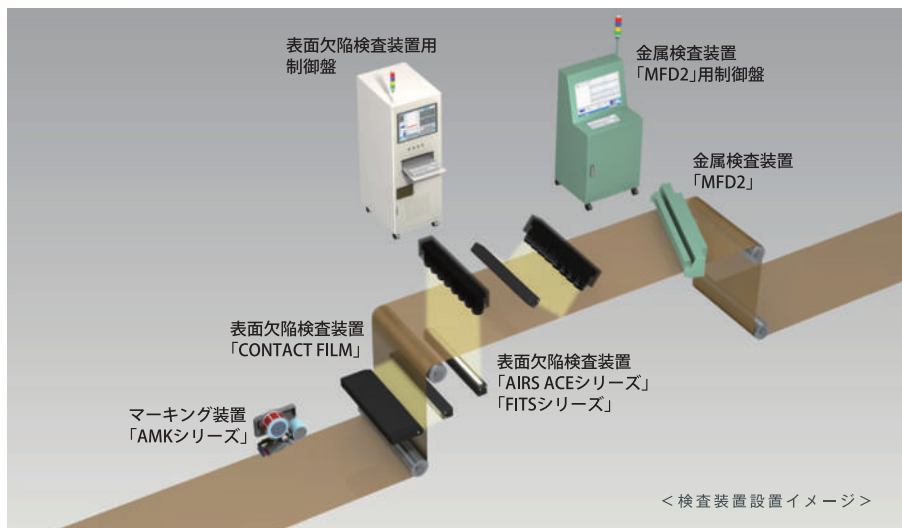
Point 1 パラメータ設定

ウェブサイトに係る設定に加え
カット電圧を設定可能

Point 2 検査画面

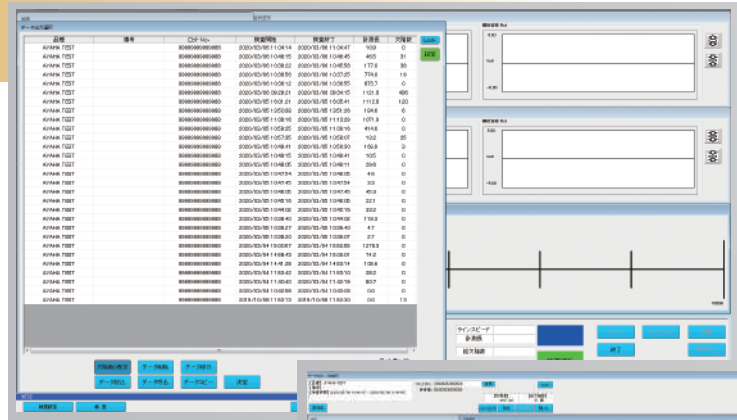
波形画面、マップ画面に「●印」で
欠陥位置を表示

- ・ 欠陥の詳細情報表示(帳票表示)
- ・ メイン画面(ロット情報)
- ・ 検査中の波形表示
(解析波形 Lch、Rch)
- ・ 選択欠陥の波形表示
(解析波形 Lch、Rch)
- ・ マップ画面
- ・ 検査状況



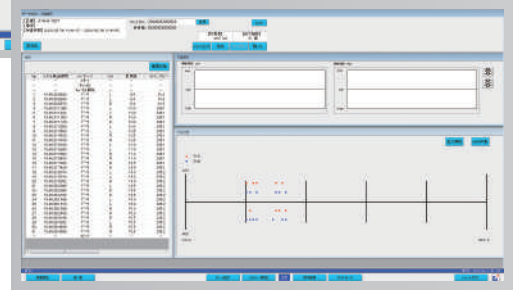
Point 3 検査予約機能

品種、ロットNo、検査回数を事前に予約可能



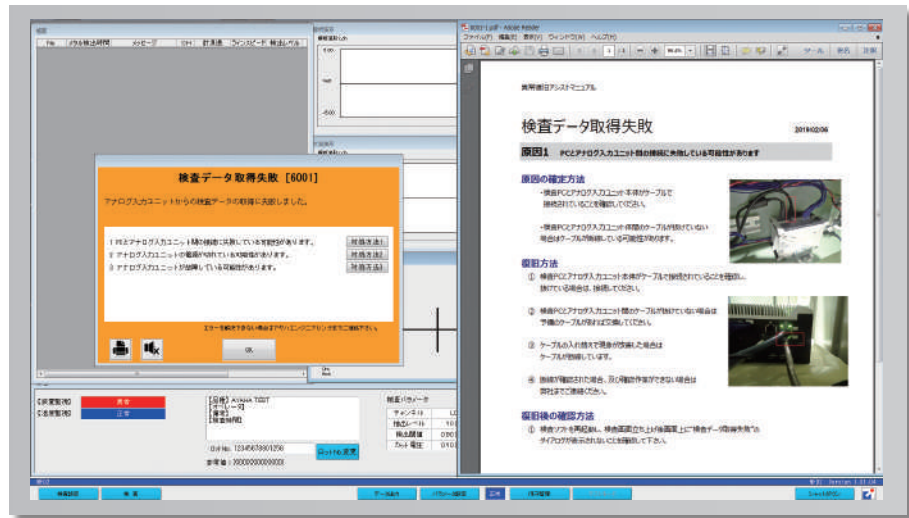
Point 4 検査結果のデータ出力

データ絞込み機能で該当ロットを検索可能



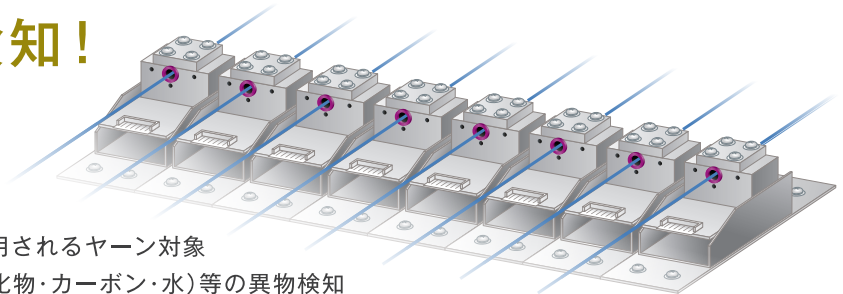
Point 5 異常復旧アシスト機能

装置に異常が発生した場合
復旧アシストマニュアル表示



ガラスヤーン向け
金属検査装置 **YMD**

製品形成前に異物を検知!



用途

- ・燃系工程や整経工程で使用されるヤーン対象
- ・導電性物質(金属・金属酸化物・カーボン・水)等の異物検知

特徴・機能

- ベーシックタイプ：各チャンネルごとに検知し、警報を出力
- 検知管理機能タイプ：各チャンネルごとに検知したデータ(検知時間及び検知回数)を管理し燃系機を制御
- ・検知性能としては約φ3μm×5mmの導電性物質が検知可能

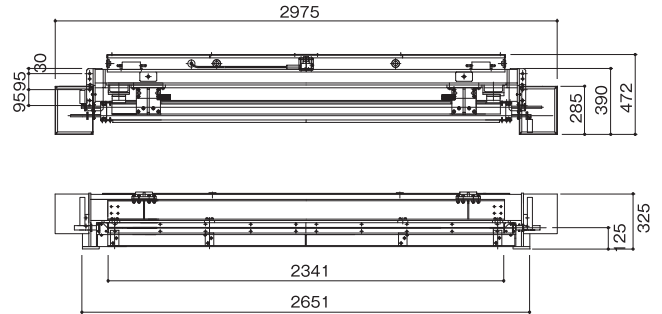
MFD2

Metal Fiber Detector

ガラス生成時の過熱工程後に残存する金属異物を検知

検知精度 実例

シート材料	ガラスクロス (材料厚10~300 μ m)
ライン速度	70m/min時に3 μ m×5mm径の金属検出
検出幅	400~1350mm
最小検知金属の大きさ	線状材質 ϕ 3 μ m×5mm以上



MFD2と旧モデルMFDの機能比較

項 目	MFD2	MFD ※旧モデル
制御盤の追加	○	×
UPSの設置	○	×
緊急用予備HDD	標準で付属	×
言語対応	中国語/英語/日本語	英語/日本語
検査の予約機能	○	×
検査結果の自動印刷	○(帳票/マップ)	×
欠陥データ保存数	20000件	100件
継ぎ目自動検知・自動退避	オプション	オプション
リモート接続機能	○ リモートソフトを標準インストール(通信回線はお客様にて準備)	×
自己診断機能	○ 保守管理、機器の診断、異常復旧アシスト機能追加	×
測長リセットの外部入力、手動入力対応	○ 外部入力端子追加	×
検査結果を別PCへ転送	○ 検査結果をCSVファイルで保存可能	×

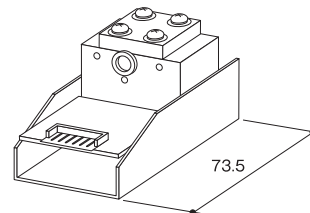
YMD

Yarn Metal Detector

ヤーンに混入する導電性物質を製品形成前に検知

検知精度 実例

ヤーンの種類	ヤーン(ガラスフィラメント推定300~400本)
ライン速度	100m/min
最小検知金属の大きさ	線状材質 ϕ 3 μ m×5mm以上



株式会社 アヤハエンジニアリング
URL >> <https://ayahaeng.co.jp/>

本 社

〒527-0125 滋賀県東近江市小田町野2003 TEL.0749-45-3150(代) FAX.0749-45-3156

関 東 営 業 所

〒341-0023 埼玉県三郷市仁蔵294 TEL.048-957-9340(代) FAX.048-957-9370

草津営業所/企画商品室

〒525-0027 滋賀県草津市野村1丁目3-6 TEL.077-596-3810(代) FAX.077-596-3811